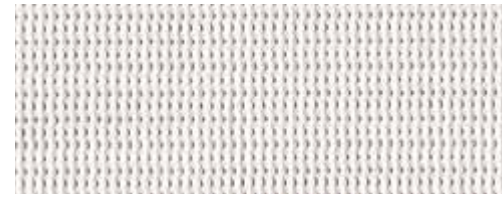




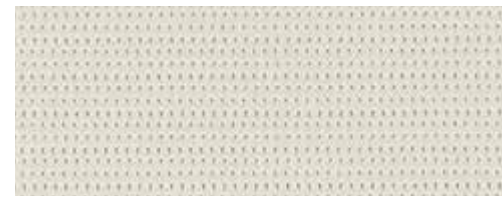
SWK6  
SWK15



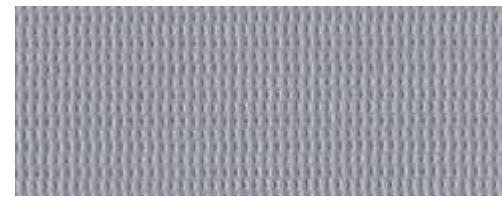
# SWK6



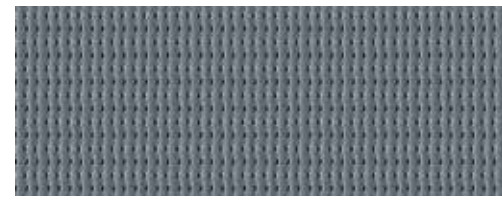
White  
SWK M005 150M1



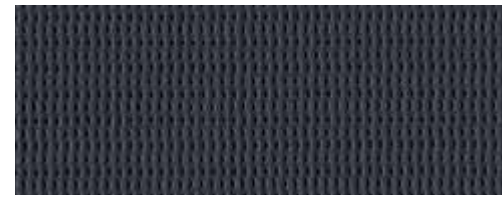
Pearl  
SWK M006 150M1



Silver  
SWK M652 150M1



Storm  
SWK M729 150M1



Charcoal  
SWK M392 150M1



Black  
SWK M391 150M1

# SWK15



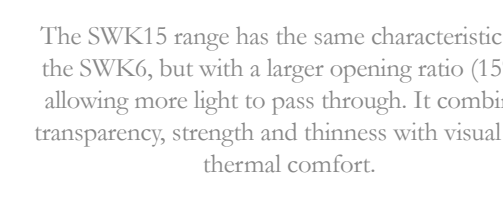
White  
SWK M005 150M1



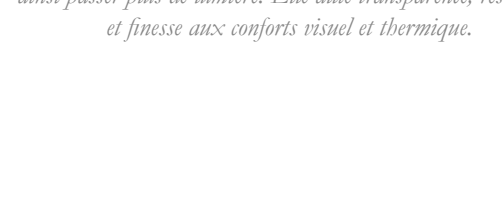
Pearl  
SWK M006 150M1



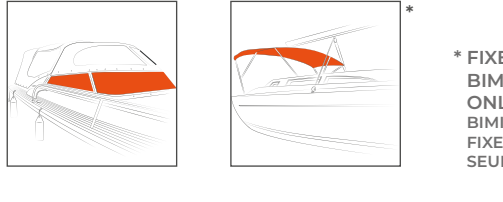
Silver  
SWN M006 305



Storm  
SWN M652 305



Storm  
SWN M729 305

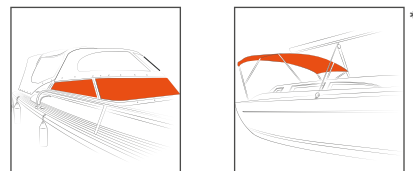


Charcoal  
SWN M392 305

- PROTECTS FROM THE UV, HEAT & LIGHT  
*Protège des UV, de la chaleur et de la lumière*
- TEAR STRENGTH  
*Résiste à la déchirure*
- BREATHABLE COMFORT  
*Respirant*
- FADE RESISTANT  
*Résiste à la décoloration*
- MOLD RESISTANT  
*Résiste aux moisissures*
- EASY TO CLEAN  
*Entretien facile*

Thanks to its micro-perforated structure with an opening rate of 6%, the Sunworker SWK6 range lets natural light in, while regulating luminosity and filtering the sun's heat. Woven using the « Rachel Trameur » method, it is extremely resistant to tearing and deformation.

Grâce à sa structure micro-perforée avec un taux d'ouverture à 6%, la gamme Sunworker SWK6 laisse pénétrer la lumière naturelle tout en régulant la luminosité et en filtrant la chaleur du soleil. Tissée selon la méthode du « Rachel Trameur », elle offre une extrême résistance à la déchirure et à la déformation.



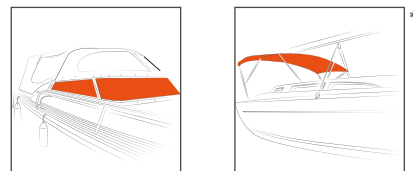
\* FIXED BIMINIS ONLY  
BIMINIS FIXES SEULEMENT

RECOMMENDED  
RECOMMANDE

- PROTECTS FROM THE UV, HEAT & LIGHT  
*Protège des UV, de la chaleur et de la lumière*
- TEAR STRENGTH  
*Résiste à la déchirure*
- BREATHABLE COMFORT  
*Respirant*
- FADE RESISTANT  
*Résiste à la décoloration*
- MOLD RESISTANT  
*Résiste aux moisissures*
- EASY TO CLEAN  
*Entretien facile*

The SWK15 range has the same characteristics as the SWK6, but with a larger opening ratio (15%), allowing more light to pass through. It combines transparency, strength and thinness with visual and thermal comfort.

La gamme SWK15 reprend les caractéristiques du SWK6 en proposant un plus grand taux d'ouverture (15%), laissant ainsi passer plus de lumière. Elle allie transparence, résistance et finesse aux comforts visuel et thermique.

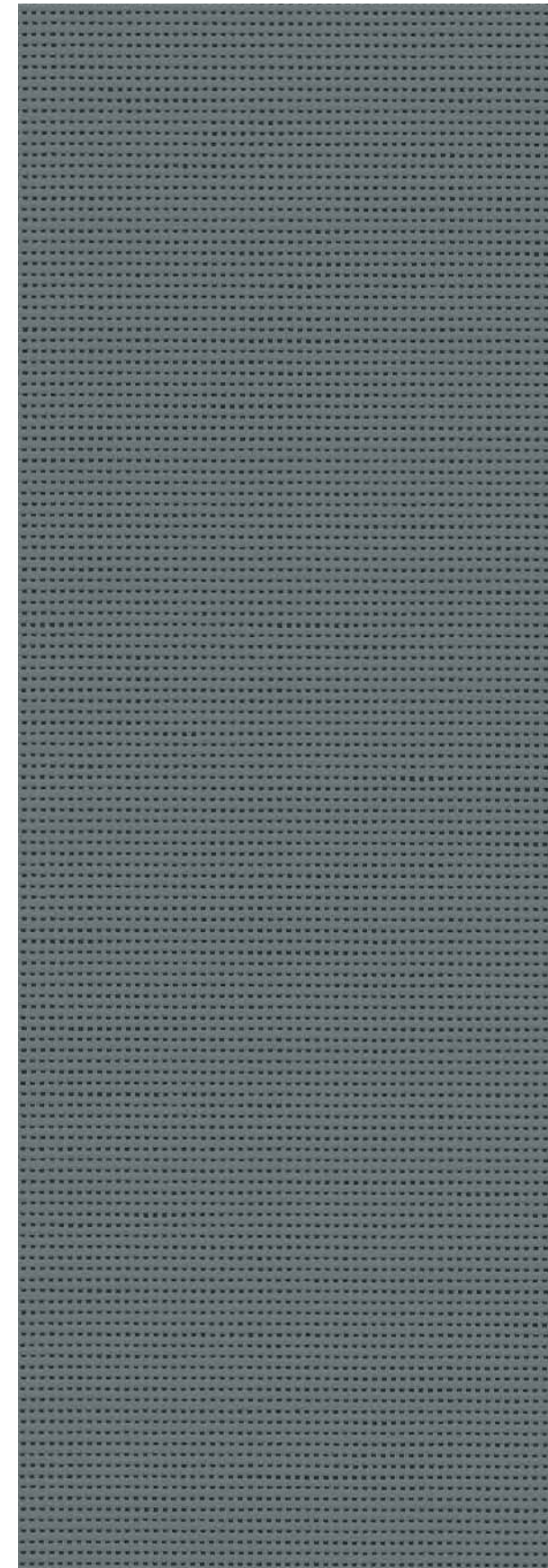
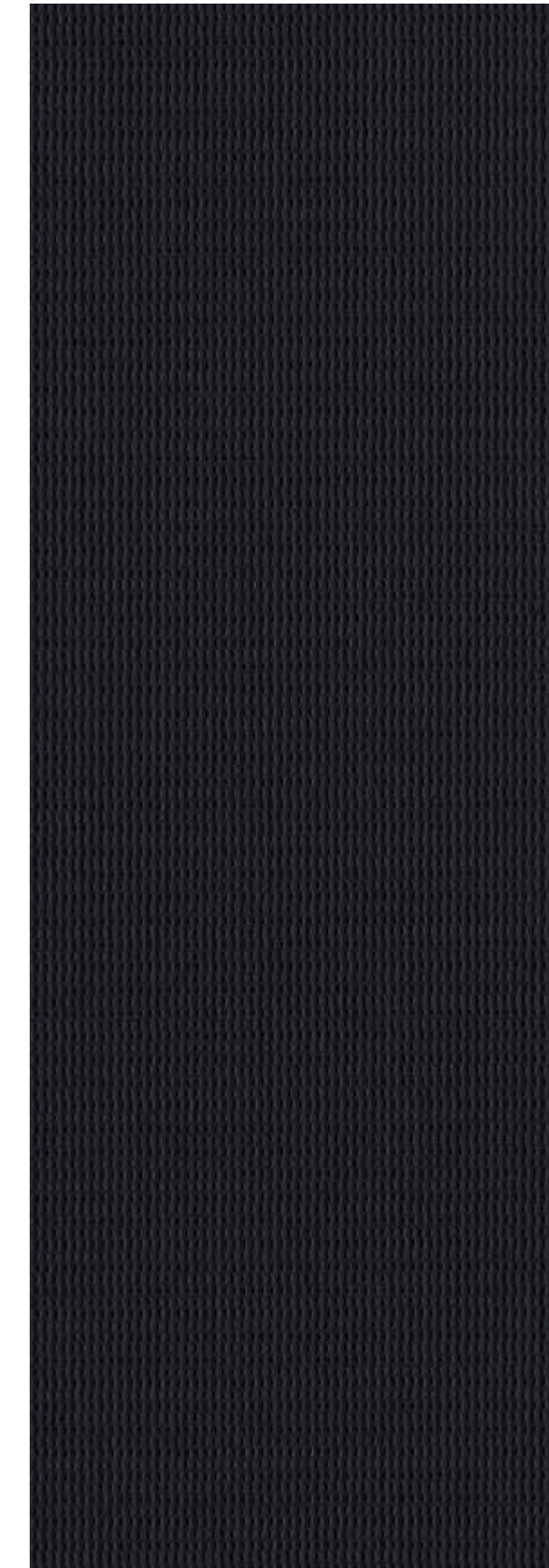


\* FIXED BIMINIS ONLY  
BIMINIS FIXES SEULEMENT

RECOMMENDED  
RECOMMANDE

# SWK6

# SWK15





Edition October 2023 - SAS DICKSON CONSTANT - capital 12,640,000 euros - 381 347 970 R.C.S. Lille Métropole - Photos: Nomad Citizen  
Cover picture / photo de couverture: SWK15 Silver M652

<b>SWK6</b>		<b>SWK15</b>
50% HIGH TENACITY POLYESTER, 50% PVC 50% POLYESTER HAUTE TÉNACITÉ, 50% PVC	<b>COMPOSITION</b>	50% HIGH TENACITY POLYESTER, 50% PVC 50% POLYESTER HAUTE TÉNACITÉ, 50% PVC
BS1D0 (EUROCLASS EN 13501-1), M1 (NF 92503), B1 (DIN 4102), C1 (UNI 9174)	<b>FLAME RETARDANCY</b> RÉSISTANCE AU FEU	M2 (NF 92503), B1 (DIN 4102)
6%	<b>OPENNESS FACTOR</b> FACTEUR D'OUVERTURE	15%
300 G/M <sup>2</sup>	<b>WEIGHT</b> POIDS	360 G/M <sup>2</sup>
0,42 MM	<b>THICKNESS</b> ÉPAISSEUR	0,55 MM
150 CM	<b>WIDTH</b> LAIZE	305 CM
60 ML	<b>ROLL LENGTH - ISO 105 B02</b> LONGUEUR DE COUPE - ISO 105 B02	30 ML

Dickson®: french expertise, combining performance and design. We develop exceptional performance fabrics that meet the most demanding standards for interior and exterior design. Dickson is a brand recognised worldwide for its durability and high technical performance.

Dickson®: un savoir-faire français, alliant performance et design. Nous développons des toiles aux performances exceptionnelles qui répondent aux normes les plus exigeantes en matière d'aménagement intérieur et extérieur. Dickson est une marque mondialement reconnue pour sa durabilité et ses hautes performances techniques.

The values of this product may vary depending on a tolerance variation of +/- 5%. We recommend that you do not mix different batches as there might be a slight variation in colour between two productions.

Les valeurs de ce produit peuvent varier selon une tolérance de +/- 5%. Nous vous recommandons de ne pas mélanger différents lots car il peut y avoir une légère variation de couleur entre deux productions.



Find more technical information with the digital data sheets!

Retrouvez plus d'informations techniques avec les fiches digitales !



\* See general warranty conditions on [dckc.fr/sunbrella](http://dckc.fr/sunbrella)  
Voir conditions générales de garantie sur [dckc.fr/sunbrella](http://dckc.fr/sunbrella)



Know more about Sunbrella's commitments and our Greenovation program !

En savoir plus sur les engagements de Sunbrella et notre programme Greenovation !

[dckc.fr/sunbrella](http://dckc.fr/sunbrella)